

Vorher Nachher

Im Fokus «DoubleCheck»
Grundriss / Wohnen und Essen
Sonderbeilage der SimmenGroup



Unser Partner:

RUEGG
KALTBRUNN
WERTE MIT HOLZ

Ausgangslage

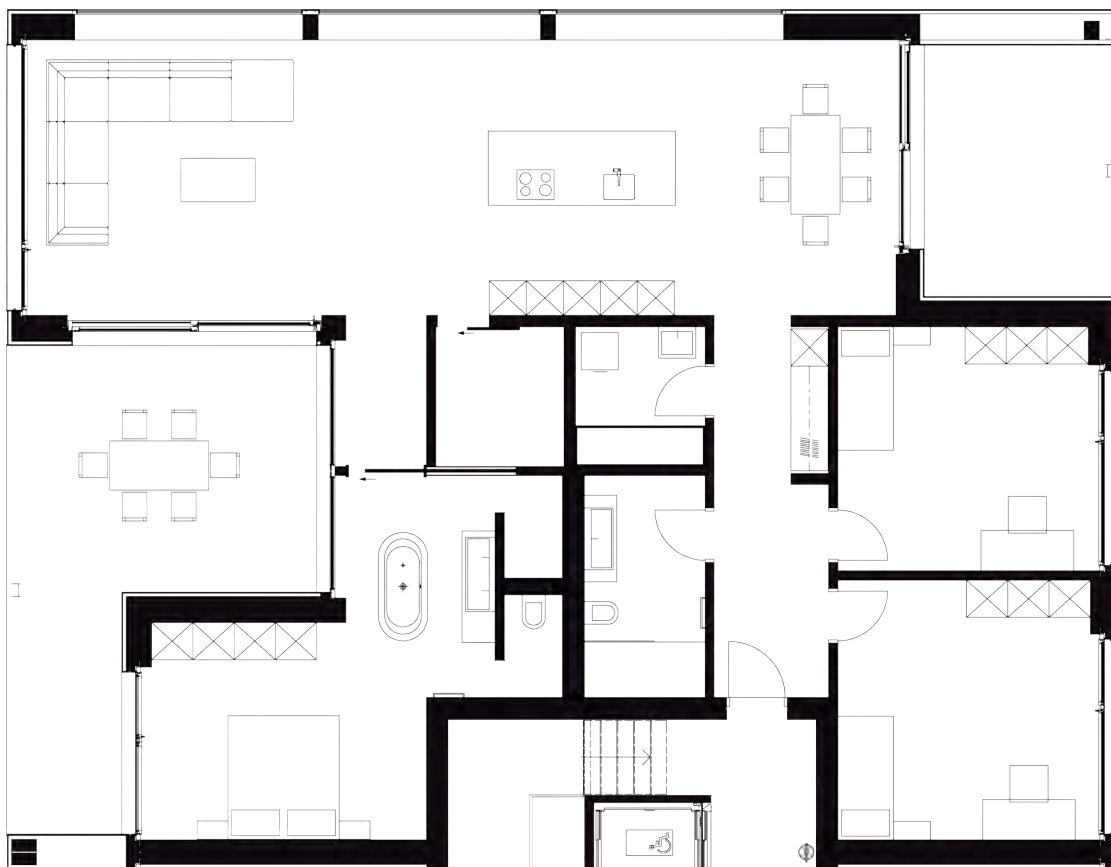
Bezüglich des Innenausbauplans einer Neubauwohnung möchten die Bauherren gerne eine Zweitmeinung einholen. Noch ist der Grundriss nicht optimal auf die Bedürfnisse des Ehepaares zugeschnitten.

Bei diesem Objekt handelt es sich um eine Eigentumswohnung in einer Grossüberbauung. Das vorgesehene eher konventionelle Innenarchitektur- und Standard-Möblierungskonzept überzeugt die Bauherrschaft jedoch noch nicht. Darum soll bei der SimmenGroup eine Zweitmeinung eingeholt werden. Beim sogenannten «DoubleCheck» wird von der Raumaufteilung bis hin zur Beleuchtung alles überprüft und Optimierungsvorschläge unterbreitet. Dieser Dienstleistung liegt dabei eine genaue Bedürfnisanalyse zugrunde. Was die Raumaufteilung der Wohnung angeht, stellt sich beispielsweise heraus, dass die zwei Gästezimmer funktional nicht ideal sind. Eines davon soll primär als Büro nutzbar sein, wobei durch das Integrieren eines Schrankbetts die Optionen offen gelassen werden. Das zweite Gästezimmer wirkt zudem mit einem Doppelbett einladender. Im Küchenbereich empfiehlt die SimmenGroup statt Schränken an der Wand eine optisch integrierte und über die ganze Wand reichende Lösung. Auch im Eingangsbereich wird zu keinen an die Wand gestellten

Einzelmöbel geraten, sondern zu raumhohen Einbauten mit Schranktüren sowie Spiegelflächen (über die gesamte Wand vom Eingang bis zu den Einbauschränken durchgezogen), die für einen grosszügiger wirkenden Empfangsbereich sorgen.

Im Schlafzimmer mit offenem Nassbereich war zunächst eine frei stehende Badewanne vorgesehen. Zugunsten von mehr Platz und Bewegungsfreiheit soll dort auf diese verzichtet werden. Stattdessen wird eine Wanne im Gästebad integriert, wo ursprünglich nur eine Dusche geplant war. Zudem erkannte man, dass der Blick vom Eingangsbereich gleich auf die Toilette fällt, was keinen Zuspruch findet. Ergo: Die Toilette soll hinter die Türe versetzt werden.

Auch im Aussenbereich sieht man Verbesserungspotenzial: Die Terrasse, die vom Schlafzimmer hinausführt, ergänzt man mit einem Whirlpool. Wird er nicht genutzt, soll er abgedeckt als Liege dienen können. Für die nötige Privatsphäre auf der Terrasse sieht man automatisch bewässerte und beleuchtete Blumentöpfe vor, die auch für Tiefenwirkung sorgen.



Vorher



Nachher (Beleuchtungskonzept)



Lösung

Mehrere kleine Anpassungen des Grundrisses und die sorgfältige Wahl der Ausstattung sorgen für Harmonie im Wohn- und Essbereich und verleihen der Wohnung Wohlfühlcharakter.

Obwohl der Grundriss nach dem DoubleCheck nicht komplett angepasst werden musste, entstand durch die Materialwahl, das neue Beleuchtungskonzept und die Optimierung der einzelnen Teilbereiche eine Wohnung, die den Bedürfnissen des Ehepaars gerecht wird.

Ein Eingriff im Grundriss bestand darin, die Wand des Reduits zur Küche hin zu schliessen und dafür zum Master hin zu öffnen. Dadurch kann die Bauherrschaft den Raum vom Schlafzimmer aus als Ankleide nutzen.

Im Küchenbereich sorgt ein durchgehender Einbauschränk für optimalen Stauraum. Der Schrank fungiert nun als integraler Teil der Wand, die oben zur Decke raffiniert beleuchtet wird. Auch die Kochinsel wurde angepasst: Während sie vorher dominant mitten im Raum stand, ist sie nun etwas schmaler, näher an der Küchenwand und wirkt dank der Verlegung des Dampfabzugs an die Wand und der integrierten Bartheke wesentlich wohnlicher.







Die Umgestaltung des Wohnbereichs war der Bauherrschaft ein zentrales Anliegen. Das neue Sofa ist rund und drehbar, damit das Ehepaar wahlweise den Blick ins Grüne geniessen oder TV schauen kann. Auch der Esstisch, die Bar und die Küchenschränke nehmen die runde Form auf. Dadurch wirkt der gesamte Ess- und Wohnbereich harmonischer und einladender. Um die Wohnfläche optisch zu vergrössern, wurden auf der Terrasse und im Wohnzimmer die gleichen grossen, quadratischen Bodenplatten aus Kalkstein eingesetzt. Der Belag auf der Terrasse ist allerdings rutschfest, während er im Wohnbereich geschliffen ist.

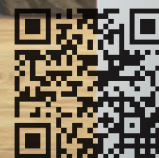
Für den Umbau wurden primär hochwertige Materialien wie Silestone, Corian, Naturstein und Seidentapeten gewählt. Auch das Beleuchtungskonzept wurde angepasst. Die eingebauten Beleuchtungskomponenten sorgen für akzentuiertes Licht, da wo man es sich wünscht. Insgesamt wurde damit den Kunden ein neues Heim geschaffen, das ihren individuellen Bedürfnissen entspricht und ein stilvoll abgestimmtes, grosszügigeres Wohnambiente ausstrahlt.







Weitere Referenzobjekte:
www.simmengroup.ch/interior



Vom Umbau bis zur Komplett Einrichtung

Das Interior-Team der Simmen-Style AG schafft Ihr neues Zuhause. Ob Sie Ihr Traumhaus bauen oder Ihr Zuhause umbauen wollen, wir setzen Ihre aktuellen sowie zukunftsgerichteten Bedürfnisse in die Realität um.

Neben dem Innenausbau bieten wir auch den Fachhandel mit Inneneinrichtungsartikeln.



Marco Di Paolo,
Art Director / Dipl. Innenarchitekt HF

Herzlichen Dank unseren Partnern für die ausgezeichnete Zusammenarbeit:

W. Rüegg AG (Holzbau/Innenausbau)
www.ruegg-kaltbrunn.ch

Swiss Interactive AG (Visualisierungen)
www.swissinteractive.ch



Thema in der nächsten Ausgabe:
Der Gartensitzplatz

SimmenGroup

- **Architektur**
- **Innenarchitektur**
- **Fachhandel**
- **Landschaftsarchitektur**
- **Bauleitung**
- **Bauherrenberatung**
- **Immobilienvermittlung**
- **Immobilien Investment**

Hochkarätig. Kompetent. Effizient.

Wir freuen uns auf Ihre Kontaktaufnahme.

SimmenGroup Holding AG
Patric Simmen, patric.simmen@simmengroup.ch
Chaltenbodenstrasse 16, 8834 Schindellegi
T +41 44 728 90 20, F +41 44 728 90 21
www.simmengroup.ch

simmengroup
space for life