

Vorher Nachher

Im Fokus «Die Komplettmöblierung»
Sonderbeilage der Simmengroup



Unser Partner:

RUEGG
KALTBRUNN
WERTE MIT HOLZ

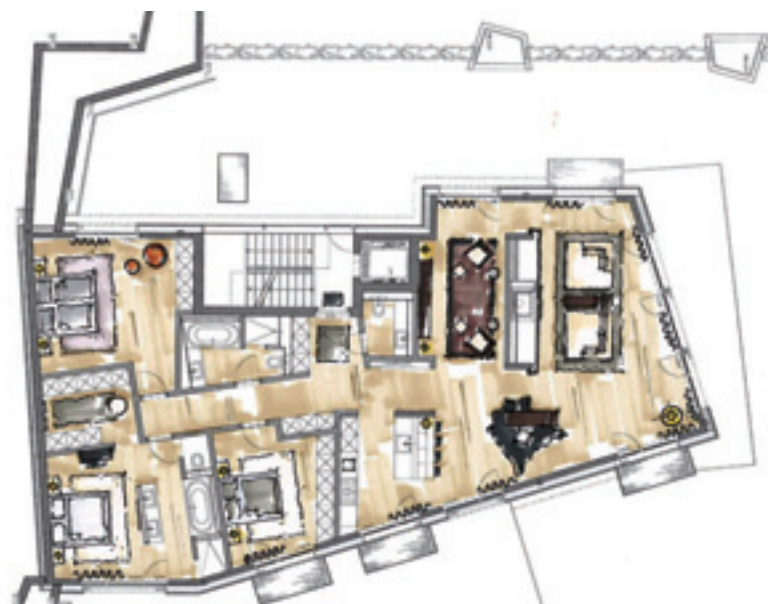
Ausgangslage

Gewünscht wird eine harmonische Komplettmöblierung von zwei Wohnungen in einem Neubau.

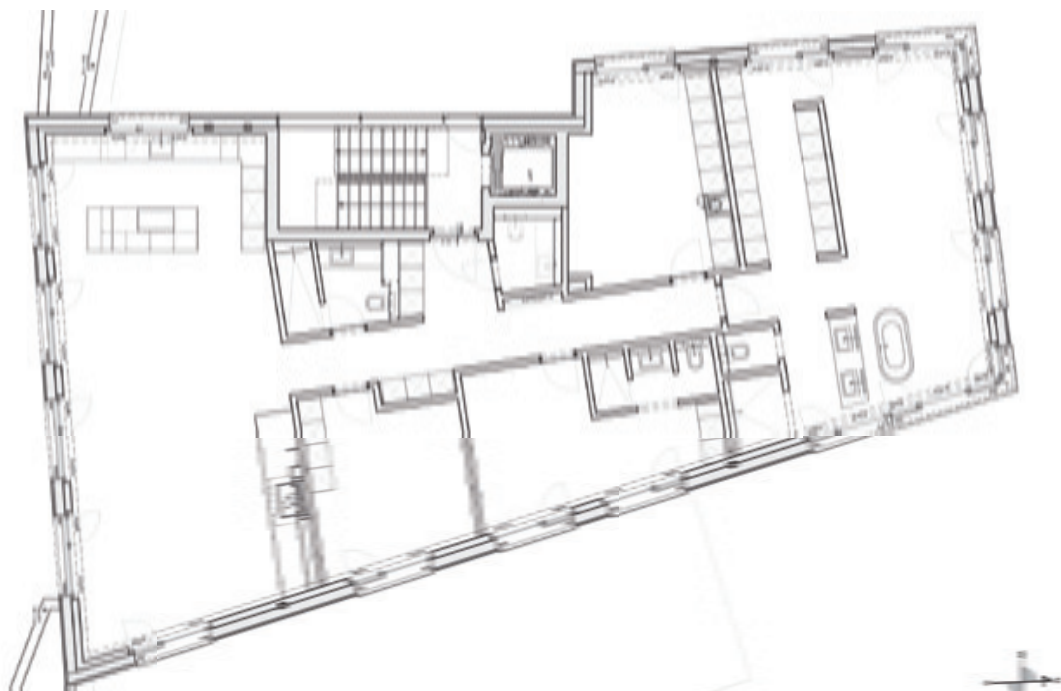
Zwei Wohnungen in einem Neubau, die völlig unabhängig voneinander geplant wurden, sollen durch ein übergreifendes und abgestimmtes Raumkonzept harmonisch miteinander verbunden werden. Die Gegebenheiten der hochwertig ausgebauten Räumlichkeiten lassen sich wie folgt zusammenfassen: Im Wohnzimmer befinden sich zahlreiche bodentiefe Fenster sowie ein Kamin. Im Schlafzimmer wurde eine freistehende Badewanne platziert. Bis auf das Bad, das über Natursteinbeläge (Schiefer) verfügt, wurde überall Eichenparkett verlegt. Die Küchenabdeckung ist in farbnutralem Silestone ausgeführt. Die Voraussetzung für den Einbau eines hochwertigen Audiosystems ist bereits gegeben: Entsprechende Leerrohre wurden schon im Vorfeld verlegt. Bezüglich des Lichtkonzepts lässt sich feststellen, dass lediglich noch Dekorleuchten ausgesucht werden müssen. Für die Grundbeleuchtung sorgen bereits eingebaute Spots.



Vorher EG



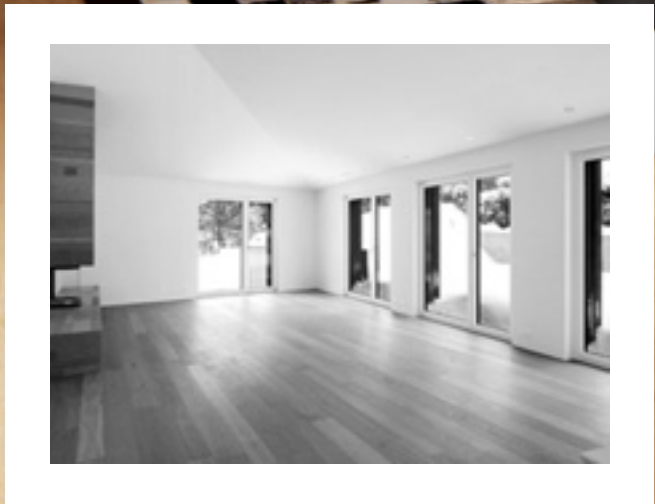
Nachher EG



Vorher 1. OG



Nachher 1. OG



Lösungen

Statt die Wohnungen «nur» zu möblieren, wurden die Räume bis ins Detail ausgestattet – sogar der Kühlschrank wurde gefüllt.

Zunächst lässt sich zum Raumkonzept der beiden Wohnungen sagen: Sie wurden nicht zusammengelegt, das heisst, es wurden weder Decken noch Wände entfernt. Vielmehr entstanden auf zwei übereinander liegenden Etagen separate Bereiche, die zum einen von den Eltern, zum anderen von den Kindern bewohnt werden.

Der Auftrag lautete, hierbei beide Wohnungen bis ins Detail auszustatten. Der Wunsch war ein so genannter Fullservice, der über die standardmässige Möblierungsplanung hinausgeht und beispielsweise die komplette Küchenausstattung mit Gläsern, Geschirr, Accessoires sowie einem gefüllten Kühlschrank umfasste. Darüber hinaus kümmert man sich auch um Dekorationselemente, Spiegel, Beleuchtungen, Innenraumbegrünungen und Blumen (Blumenbinderei Egli), Bettwäsche, Fitnessgeräte, Musik-CDs, Magazine – bis hin zum geschmückten Weihnachtsbaum (ebenfalls Blumenbinderei Egli). Dabei wurde der Simmen Group völlig freie Hand gelassen. Die Kunden wollten bei der



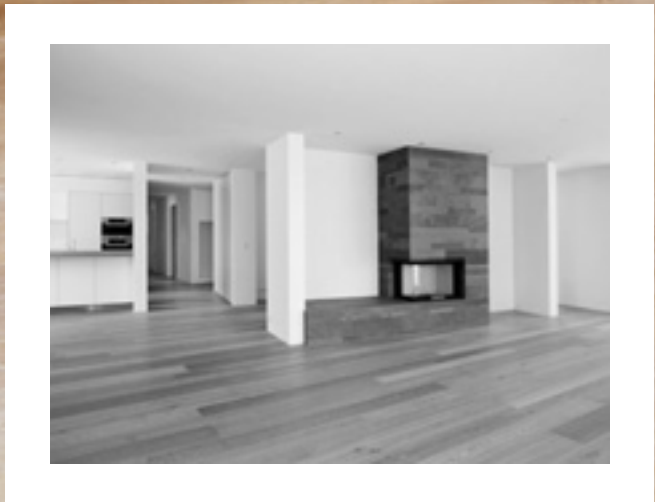




Auswahl der einzelnen Objekte (Möbel & Accessoires) nicht mit eingebunden werden. Das Möblierungskonzept wurde deshalb anhand von (Referenz-)Bildern vorgestellt und anschliessend so umgesetzt.

Das Ergebnis: Der Kunde fand bei der Übergabe zwei komplett eingerichtete Wohnungen auf zwei Etagen vor, die gewissermassen ein Hotel-Feeling aufkommen liessen. Im Bad hing bereits der Bademantel, die passende Lotion stand griffbereit auf dem Waschtisch. Um das erste Frühstück am nächsten Morgen musste sich die Familie auch keine Sorgen machen, das Nötigste wurde bereits eingekauft. Das Cheminée konnte sofort eingeweiht werden, da das Kaminholz und das entsprechende Besteck dafür parat lagen. Kuschelige Felldecken waren das i-Tüpfelchen für die ersten gemütlichen Stunden im neuen Zuhause. Eine Hausapotheke, Waschmittel sowie Ersatzleuchtmittel wurden organisiert.

Bezüglich der Möblierung waren einige Objekte auf Mass angefertigt worden (von Rüegg-Kaltbrunn), so zum Beispiel die Sideboards mit Schreibtisch fürs Office, aber auch die neu erstellte TV-Wand, die zusätzlich mit Seidentapeten veredelt wurde. Passend dazu bezog man in diesem Wohnbereich die Lounge-Möbel mit Samt. Insgesamt wurde auf eine hochwertige Materialisierung Wert gelegt, die sich in allen Bereichen der Wohnung widerspiegeln – und das auch im Aussenbereich tun werden. Die Möblierung dafür wurde bereits als Folgeauftrag erteilt.



Weitere Referenz-Objekte



Der Fullservice der Simmengroup: Wir bieten Komplettmöblierungen nach Mass

Teilen Sie uns Ihre Bedürfnisse mit, und wir gestalten Ihren Lebensraum. Besuchen Sie unseren Concept Store und wählen Sie aus unzähligen Materialmustern Ihre Favoriten (Stoffe, Leder, Stein- oder Parkettboden, Teppiche etc.). Zum Fullservice gehört nicht nur die Erstellung eines bis ins kleinste Detail ausgearbeitete Interiorkonzept, sondern auch die Bestellung der Möbel und Materialien sowie die komplette Einrichtung. Wir haben unser Ziel erreicht, wenn Sie sich von Anfang an zu Hause fühlen und es Ihnen an nichts fehlt.



Luise Wirth, Dipl. Ing.
Innenarchitektur FH, Simmengroup

Herzlichen Dank unseren Partnern für die ausgezeichnete Zusammenarbeit:

W. Rüegg AG (Fassadendämmung und Holzkleid)
www.ruegg-kaltbrunn.ch

Blumenbinderei & Hofgarten Sonja Egli
www.blumenbinderei-egli.ch



**Thema in der nächsten Ausgabe:
Garten / Pool**



Wir freuen uns auf Ihre Kontaktaufnahme

Simmengroup Holding AG
Patric Simmen, patric.simmen@simmengroup.ch
Chaltenbodenstrasse 16, 8834 Schindellegi
T +41 44 728 90 20, F +41 44 728 90 21
www.simmengroup.ch

simmengroup
space for life