

Sommer 18

Renovum
30. Jahrgang

Renovum

EXCLUSIVE PREMIUM SELECTION

Spezial-Ausgabe Renovum SCHWEIZ



Echt schweizerisch – Brunner Küchen, S. 15–17

Architektur, Wohnen, Design & Lebensqualität



Anspruchsvolle Architektur, Unger & Treina, S. 2



FREO Switzerland AG – ein Gespräch mit dem CEO, S. 12



SimmenGroup – DoubleCheck S. 8–11

Der «DoubleCheck» der SimmenGroup – Projekt optimiert, gespart und Immobilienwert gesteigert

Peter Kohler



In optimierten Bauten gilt es eine implizite Weltanschauung und Vorstellung gesellschaftlichen Lebens zu entdecken. Architektur ist deshalb immer auch gebaute Philosophie. Die SimmenGroup, mit Chef Patric Simmen, plant und baut, was den Kunden widerspiegelt. Wer bereits Baupläne für ein Projekt sein Eigen nennt, tut gut daran, bei den Spezialisten der SimmenGroup eine Zweitmeinung mit Optimierungsvorschlag einzuholen.

«DoubleCheck» nennt sich die attraktive Dienstleistung der SimmenGroup. Die Architektur – so Patric Simmen – ist

wie alles Handeln in Überlegungen eingebettet, ja gerade beim Bauen sind eine komplexe geistige Arbeit und Fachkenntnisse vonnöten, um Planung und Berechnung, Organisation und Durchführung erfolgreich umzusetzen.

Die Bedürfnisorientierte Analyse

«DoubleCheck», ist eine unverbindliche Zweitmeinung. Gegen Aufwandshonorar prüfen erfahrene Planer und Spezialisten der SimmenGroup die Projektunterlagen anderer Anbieter, gleichen diese mit einer detailliert erstellten Analyse aller Bedürfnisse der Bauherrschaft ab und unterbreiten substantiel-

le Verbesserungs- und Optimierungsvorschläge. So auch bei diesem Projekt.

Klare Fakten zeigen positives Ergebnis

Das Ergebnis des «DoubleCheck's», welches sich für den Investor mehr als nur bezahlt macht, sind augenfällig. Im Projekt Two Lakes haben die zwei Wohneinheiten wesentlich an Design und Wohnkomfort gewonnen, welcher durch den Einsatz des «DoubleCheck's» den hohen Ansprüchen, durch kreative, detailintensive Konzeptarbeit sowie einer präzisen Umsetzung gerecht wurde. Dank exzellenter Nutzung und optimiertem Mate-



rialeinkauf, gewinnt die Bauherrschaft Hunderttausende von Schweizer Franken. Zudem konnte der Immobilienwert dank den Vorschlägen der SimmenGroup massgeblich gesteigert werden. Die SimmenGroup vereint alle Kompetenzen unter einem Dach und ist somit der perfekte Partner für komplexe Architektur-, Bau- und Umbauprojekte.

Die SimmenHome AG gestaltet als General- und Totalunternehmen Innenräume von hoher Qualität termingerecht und kostengünstig. Dank eines eigenen Kernteams für die Ausführungs- und Planungsarbeiten sowie der Verarbeitung von Produkten aus der SimmenCollection wird der Bauprozess optimiert. Die Umgestaltung des Projektes Two Lakes dauerte gerade zwei Monate. Es gibt kein langes Warten auf konkrete Ideen. Dem Bauherrn steht innert Kürze mit dem «DoubleCheck» ein veritables Entscheidungsinstrument zur Verfügung. Die Schwesterfirma SimmenStyle AG lässt schlüsselfertige Luxusvillen für Topmanager, Banker und Unternehmer anfertigen und entwickelt gleichzeitig kreative Konzepte für extravagante Businessgebäude und aufwändige Umbauaktionen. Eine kompromisslose Dienstleistungsorientierung, ein Höchstmass an Diskretion sowie Fokussierung auf perfekte Qualität sind dabei drei wichtige Erfolgsfaktoren. Die Erwartungshaltung eines Kunden, so Patric Simmen, ist letztlich unabhängig von seinem Vermögen, bei allen gleich. Er möchte für seine Investition eine Top-Dienstleistung. Auch, dass man sich Zeit für ihn nimmt, ihm zuhört und auf ihn eingeht. Wir realisieren Erlebnis-Architektur, die den Geist des Kunden widerspiegelt.

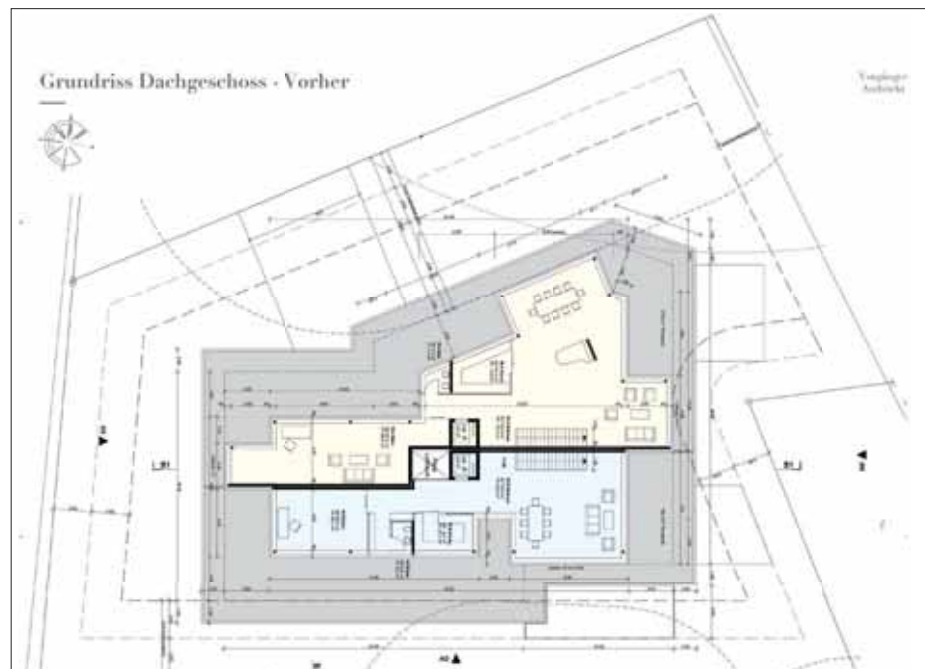
Das Ergebnis des «DoubleCheck's», welches sich für den Investor mehr als nur bezahlt macht, sind augenfällig.



simmenhome
Design und Qualität zum besten Preis.

- Total- und Generalunternehmung
- Gebäudetechnikplanung
- Wartungsarbeiten
- Fachhandel Ausbaumaterialien
- Designer-Moodboards

Zentrum Staldenbach 3
CH-8808 Pfäffikon SZ
Tel. 044 728 90 00
www.simmenhome.ch



Renovum EXCLUSIVE



Renovum EXCLUSIVE

simmengroup
space for life

- Architektur
- Innenarchitektur
- Landschaftsdesign
- Projektentwicklung
- Fachhandel Inneneinrichtungs-Kollektionen

Zentrum Staldenbach 1
CH-8808 Pfäffikon SZ
Tel. 044 728 90 20
www.simmengroup.ch