

# Vorher Nachher

Im Fokus «Der Gartensitzplatz»  
Sonderbeilage der SimmenGroup



Unser Partner:

**RUEGG**  
KALTBRUNN  
WERTE MIT HOLZ

# Ausgangslage

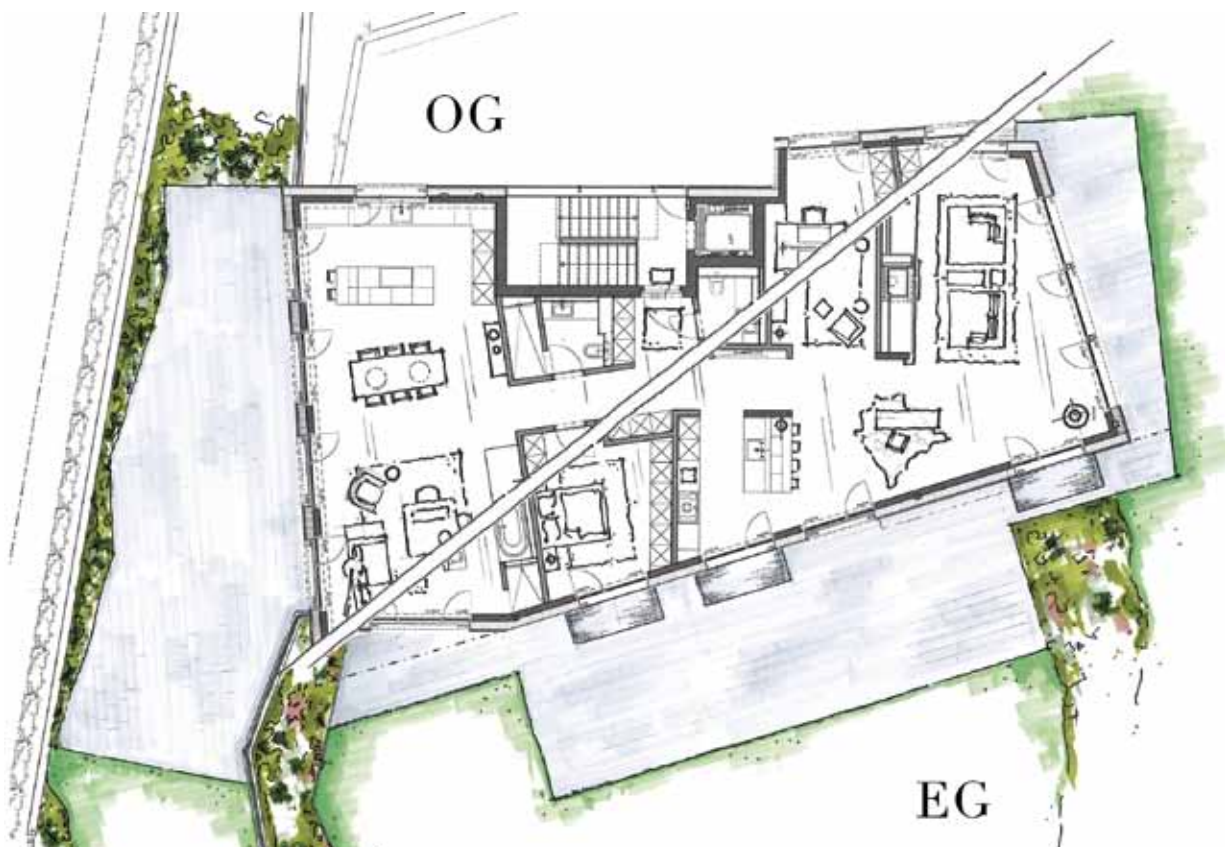
Der mehrflächige Aussenraum einer zweistöckigen Wohnung sollte gestaltet und möbliert werden.

Die Innenräume wurden bereits Anfangs dieses Jahres komplett möbliert. Zwei getrennte Wohnungen wurden gestalterisch zu einer Einheit: Die obere Etage wird von den Eltern bewohnt, die untere von den Kindern. Alle Räume wurden bis ins kleinste Detail eingerichtet und dekoriert. Nur der Gartenbereich blieb bis anhin unberührt. Das sollte sich nun ändern. Die mit der Wohnungseinrichtung sehr zufriedenen Bauherren liessen folglich von der SimmenGroup auch die Gartensitzplätze neu gestalten.

Folgende Elemente spielten bei der Ausarbeitung des Konzepts eine wichtige Rolle: Das Grundstück steht in leichter Hanglage, die Umgebung ist idyllisch ländlich geprägt. Ein kleines Wäldchen schliesst östlich direkt ans Grundstück an. Zudem war die Grundbegrünung (Rasen, Hecken, Sträucher und Bodendecker) bereits vorhanden. Ebenfalls berück-

sichtigt werden mussten die bereits vorhandenen Materialien. Sowohl die Fassade als auch die Terrassenböden bestehen aus Naturstein.

Der zu gestaltende Aussenbereich besteht aus drei Terrassen, die auf verschiedenen Niveaus rings um die Wohnung positioniert sind: Die grösste Terrasse liegt vor dem Wohnzimmer gegen Süden hin, ein Stockwerk tiefer grenzt ein Sitzplatz an die Kinderzimmer und endet in einer weitläufigen Rasenfläche mit Blick auf das Wäldchen. Das kleinste Terrassenstück schliesslich ist überdeckt. Es liegt vor der Fernseh-lounge, hangabwärts Richtung Zürichsee.



Vorher



Nachher



## Lösung

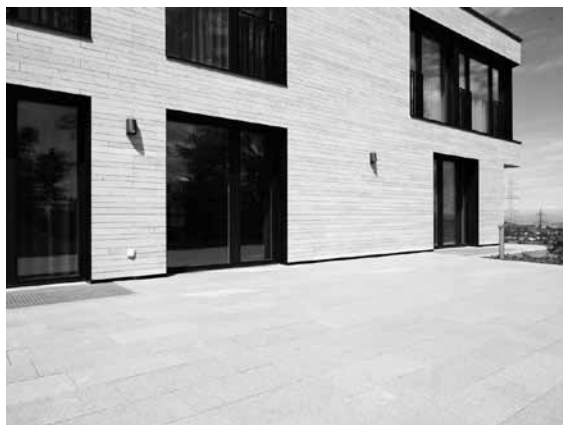
Während die grösste Terrasse in drei funktionale Nutzbereiche unterteilt ist, sind die anderen beiden spielerische Sitzplätze. Eine sorgfältig geplante Begrünung gliedert die Zonen und betont das Gartenambiente.

Auf der Hauptterrasse soll gelebt werden: Sie soll Relaxzone sein, aber auch zum Kochen und Essen genutzt werden. Deshalb wurde sie in drei Bereiche unterteilt: eine Lounge, einen grosszügiger Essbereich und eine Koch- und Grillzone. Die Lounge besteht aus drei Sofaelementen und zwei kleinen Beistelltischchen. Als lockere Flächenteiler und atmosphäreschaffende Elemente dienen 2m hohe Parrotien und filigrane Gräser. Sämtliche Pflanzen und auch die passenden Lavasandgefässe in unterschiedlicher Form und Grösse wurden gemeinsam mit der Bauherrschaft bei der Firma Zweifel Terrazza ausgesucht, welche auch ein cleveres Bewässerungssystem lieferte.

In der Mitte der Terrasse liegt der Essbereich mit einem ausziehbaren Holztisch, der bis zu zehn Personen Platz bietet. Da es auf der Südseite im Sommer sehr heiss werden kann und auch keine Markisen vorhanden sind, ist ein effizientes sowie ästhetisches Beschattungssystem gefragt. Die Wahl







fiel auf windresistente, direkt im Boden verankerte Sonnenschirme. Diese schützen im Ess- und im Lounge-Bereich vor zu starker Sonnenbestrahlung. Dank der Freiarmkonstruktion sind die Schirme – ob geöffnet oder geschlossen – nie im Weg. Die dritte Zone der Hauptterrasse ist die Koch- und Grillstelle direkt vor der Küche. Ein Bonsai und eine Kräuterschale definieren die Open-Air-Küche. Ein weiteres Highlight ist der Feuerring, mit dem die kleine Rasenfläche im oberen Grundstücksbereich optimal genutzt wird. Er verheisst nicht nur ein einzigartiges Grillerlebnis, sondern auch Lagerfeuerromantik.

Das Gestaltungskonzept basiert auf hochwertigen Materialien und Naturtönen. Der Mix aus Teakholz, Metallrohr und Textilien (teils mit Flechtoptik, teils mit Stoffbandbespannung) bilden zusammen mit dem Natursteinboden ein kontrastreiches, ausgewogenes Gesamtbild. Windlichter und Fackeln sorgen am Abend für eine entspannende Atmosphäre.

Die seitliche Terrasse auf der Ostseite liegt vor den Kinderzimmern und ist ungezwungen möbliert mit türkisfarbenen Sitzkissen, einem runden Outdoor-Teppich und einem kleinen Esstisch sowie dem Hängesessel. Auf dem überdachten Sitzplatz vor dem Fernsehzimmer stehen Schaukelstühle, von denen aus man eine traumhafte Aussicht auf den Zürichsee geniesst. Mit der Gestaltung der Aussenbereiche hat die Wohnung den letzten Schliff erhalten und bietet pure Lebensfreude und höchsten Komfort – innen wie aussen.







Weitere Impressionen:  
[www.simmengroup.ch/landscape](http://www.simmengroup.ch/landscape)

## Vom Traum zur Realität

Sie teilen uns mit, wie Ihr neuer Wohnraum, innen oder aussen, aussehen soll, wir präsentieren Ihnen unsere Umsetzungsidee, und in-ner kürzester Zeit finden Sie sich in dem komplett möblierten und bis ins kleinste Detail nach Ihren Bedürfnissen gestalteten Lebensraum wieder. So dürfen Sie sich die Dienstleistung «FullService», die Komplettmö- blierung der SimmenStyle AG vor- stellen. Wir stecken unser gesamtes Herzblut in kreative und massge- schneiderte Konzepte, um unsere Kunden zu begeistern.



Patric Simmen

Herzlichen Dank unseren Partnern für die ausgezeichnete Zusammenarbeit:

W. Rüegg AG (Holzbau/Innenausbau)  
www.ruegg-kaltbrunn.ch

Zweifel Terrazza AG (Terrassen, Balkone, Gartensitzplätze)  
www.zweifel-terrazza.ch



**Thema in der nächsten Ausgabe:  
Die Projektentwicklung**

### SimmenGroup

- **Architektur**
- **Innenarchitektur**
- **Fachhandel**
- **Landschaftsarchitektur**
- **Bauleitung**
- **Bauherrenberatung**
- **Immobilienvermittlung**
- **Immobilieninvestment**

**Hochkarätig. Kompetent. Effizient.**

Wir freuen uns auf Ihre Kontaktaufnahme

SimmenGroup Holding AG  
Patric Simmen, patric.simmen@simmengroup.ch  
Chaltenbodenstrasse 16, 8834 Schindellegi  
T +41 44 728 90 20, F +41 44 728 90 21  
www.simmengroup.ch

**simmengroup** <sup>••</sup>  
space for life