

Vorher Nachher

Im Fokus «Grossgarten / Aussenanlage»
Sonderbeilage der SimmenGroup



Unser Partner:

RUEGG
KALTBRUNN
WERTE MIT HOLZ

Ausgangslage

Der Aussenbereich eines international renommierten Clubs soll durch eine Neugestaltung mehr Nutzfläche und Atmosphäre erhalten.

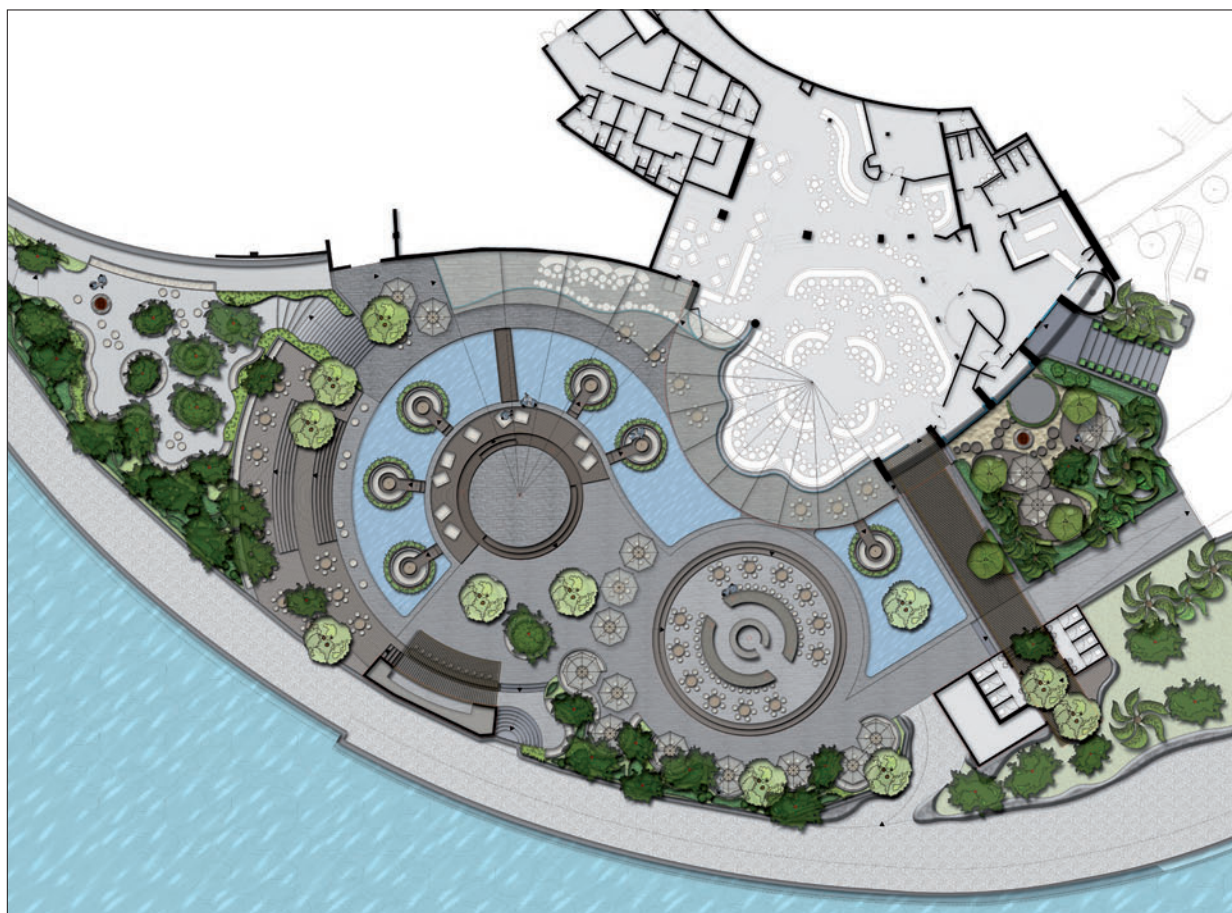
Die Gartenanlage dieses international bekannten Party-Lokals «Jimmy'z» in Monaco entspricht nicht mehr den Bedürfnissen der Bauherrschaft und stösst räumlich an seine Grenzen: Das Sitzangebot im Garten ist beschränkt, eine richtige Tanzfläche gibt es nicht und die Atmosphäre entspricht nicht der eines «Place to be» – Mängel, die mit einem neuen Gestaltungskonzept behoben werden sollen. Das Hauptziel der Bauherrschaft ist es, mehr Nutzfläche zu gewinnen, das heisst, den Aussenraum erlebbarer zu machen. Dazu soll der Garten in verschiedene, klar definierte Zonen wie Tanzfläche,

Bar, Lounge oder auch Rückzugsorte unterteilt werden.

Zum Wunschkatalog des Clubs gehört des Weiteren, dass der alte Baumbestand ins neue Raumkonzept integriert werden und das Thema Wasser weiterhin eine Hauptrolle in der Anlage spielen soll. Die Bauherrschaft will zudem bei der Neugestaltung der Gartenzone die Formensprache der Architektur aufgreifen. Im Einklang mit den bestehenden Bauten soll der neue Aussenbereich ein stimmiges Gesamtbild ergeben und dem Ort eine attraktive Ausstrahlung verleihen, die einem angesagten Club gerecht wird.



Vorher



Nachher



Lösung

Eine Öffnung des Aussenraums und klar definierte Bereiche sorgen für Übersicht und Atmosphäre. Herzstück der Anlage bilden die Bar und Tanzfläche.

Die organische Formensprache der Architektur wird bei der Neugestaltung des Aussenbereichs aufgegriffen: Die wie Kreise angelegten Zonen sind fließend miteinander verbunden. Durch die verschiedenen Ebenen wird zudem eine dreidimensionale Raumstruktur geschaffen. Insbesondere die Wasserfläche, die im alten Konzept wie ein willkürlich geformter Teich daherkam, erhält eine klare Linie und legt sich nun im Halbkreis um den zentralen Bereich der Anlage: die Bar und die Tanzfläche. Beide werden grosszügig angelegt und sind höhenmässig leicht abgestuft. Der runde Dancefloor ist mit einer Überdachung der besonderen Art ausgestattet. Und zwar mit einem fächerartig gestalteten Dach, das nicht nur als Regenschutz dient, sondern auch skulpturalen Charakter hat.

Um Bar und Tanzfläche sind, ebenfalls kreisförmig, verschiedene Sitzgelegenheiten angeordnet. Speziell sind dabei die schwimmenden Inseln, die VIPs und besonderen Privatansässen vorbehalten sind.





Der zweite zentrale Bereich in der neuen Anlage ist ein leicht erhöht platzierter Kiesplatz. Er schafft Distanz zur Musik und dem Tanzrummel und ist ein Rückzugsort mit verschiedenen Sitzmöglichkeiten.

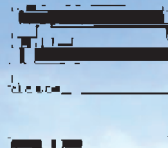
Durch die Neugestaltung, bei der die bestehenden Bäume weitgehend integriert werden, erhält der Freiluftbereich eine offene, freundliche Gesamtwirkung.

Mit dem neuen Konzept kann die Aussenfläche besser genutzt werden. Der Gartenbereich bietet mehr Platz für eine grössere Anzahl Partygäste und strahlt den Style und das Ambiente eines In-Clubs aus, in dem man gerne tanzt und feiert.





Weitere Referenzobjekte:
www.simmengroup.ch/landscape



Aussenanlagen zum Verweilen, Entspannen und Geniessen ...

Hinter einem harmonischen Landschaftsbild steckt ein detailintensives Konzept und dessen präzise Ausführung. Unser Landschaftsarchitekt kreiert die Gartenanlage als Fortsetzung der Architektur. So harmonisiert beispielsweise die Aussenbeleuchtung mit der im Haus, Farben von Boden- und Wandbelägen werden passend ausgewählt, und Proportionen sowie Linien des Objekts werden in der Umgebungsgestaltung aufgenommen.



Christoph Lutz, Landschaftsarchitekt

Herzlichen Dank unserem Partner für die ausgezeichnete Zusammenarbeit:

W. Rüegg AG
www.ruegg-kaltbrunn.ch



**Thema in der nächsten Ausgabe:
Die Küche**

SimmenGroup

- **Architektur**
- **Innenarchitektur
(mit Fachhandel)**
- **Landschaftsarchitektur**
- **Bauleitung**
- **Bauherrenberatung**
- **Immobilienvermittlung**
- **Real Estate Investments**
- **Eigene Projektentwicklung**

Hochkarätig. Kompetent. Effizient.

Wir freuen uns auf Ihre Kontaktaufnahme

SimmenGroup Holding AG
Patric Simmen, patric.simmen@simmengroup.ch
Chaltenbodenstrasse 16, 8834 Schindellegi
T +41 44 728 90 20, F +41 44 728 90 21
www.simmengroup.ch

simmengroup ^{••}
space for life